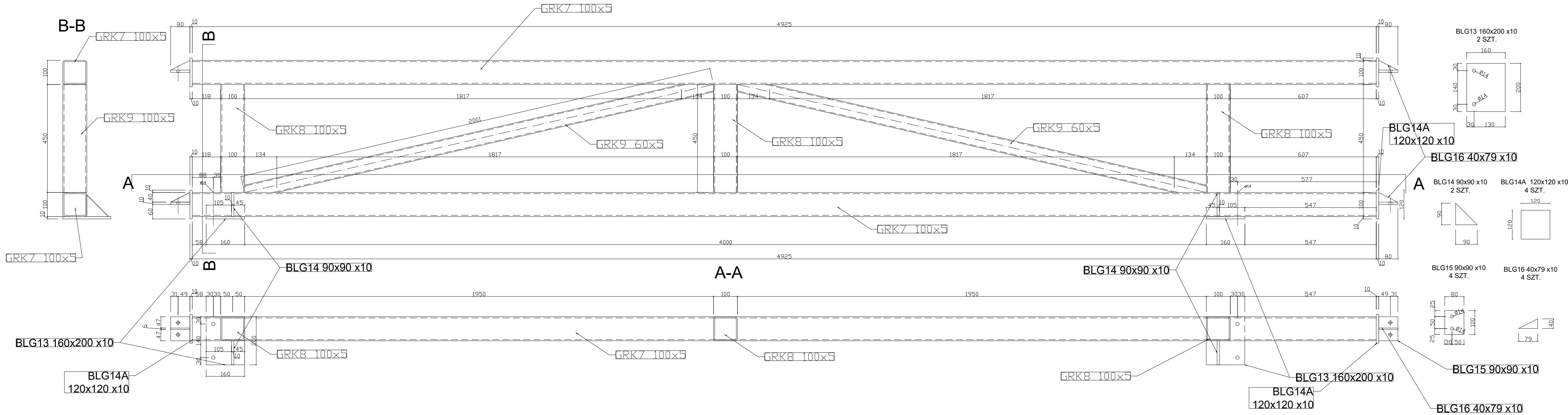
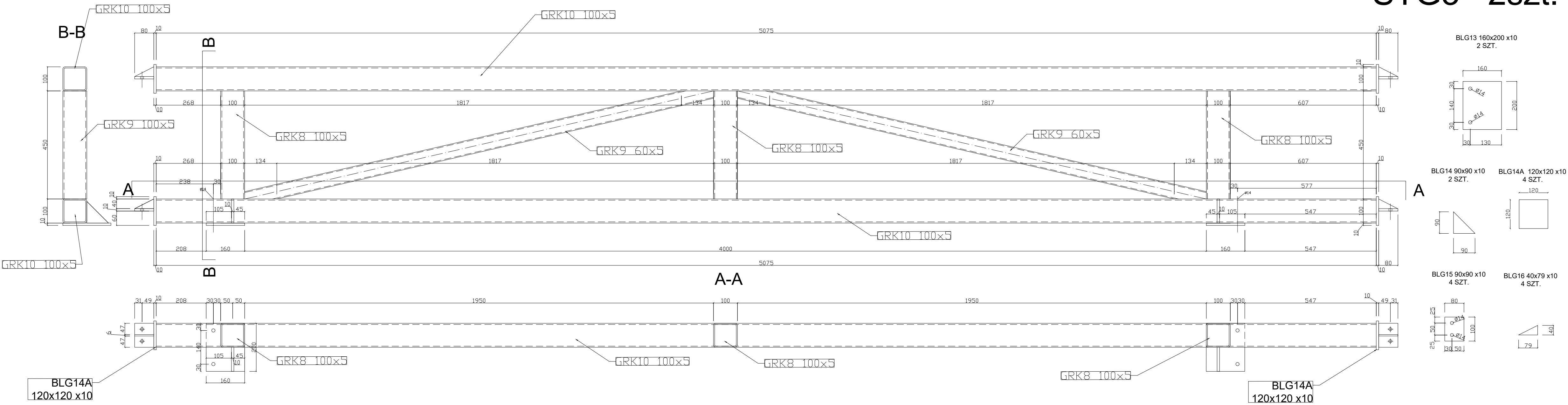


STG1 2szt.



STG3 2szt.



L.p.	PROFIL	Ilość		Długość	Masa 1m	Masa	Materiał
		[szt.]	[m]				
GRK7	RK100x5	2	4,930	11,27	111,12		S355
GRK8	RK80x5	3	0,450	8,13	10,98		S355
GRK9	RK80x5	2	2,000	8,13	32,52		S355
BLG13	160x200x10	2	0,160	15,70	5,02		S355
BLG14	90x90x10	2	0,090	7,07	1,27		S355
BLG14A	120x120x10	4	0,120	9,42	4,52		S355
BLG15	90x90x10	4	0,090	7,07	2,54		S355
BLG16	40x79x10	4	0,040	6,20	0,99		S355
STG1		RAZEM			166,97	kg	
		Tolerancja walcowania 3% - przyjęto 1,5%			0,015	2,5	
		Elementy złączne 2,5%			0,025	4,2	
		ŁĄCZNE STAL				176,7	
		ŁĄCZNE ELEMENTÓW		2		351,5	

L.p.	PROFIL	Ilość		Długość	Masa 1m	Masa	Materiał
		[szt.]	[m]				
GRK10	RK100x5	2	5,075	11,27	114,39		S355
GRK8	RK80x5	3	0,450	8,13	10,98		S355
GRK9	RK80x5	2	2,000	8,13	32,52		S355
BLG13	160x200x10	2	0,160	15,70	5,02		S355
BLG14	90x90x10	2	0,090	7,07	1,27		S355
BLG14A	120x120x10	4	0,120	9,42	4,52		S355
BLG15	90x90x10	4	0,090	7,07	2,54		S355
BLG16	40x79x10	4	0,040	6,20	0,99		S355
STG3		RAZEM			172,24	kg	
		Tolerancja walcowania 3% - przyjęto 1,5%			0,015	2,6	
		Elementy złączne 2,5%			0,025	4,3	
		ŁĄCZNE STAL				179,1	
		ŁĄCZNE ELEMENTÓW		2		358,3	

LGM Barbara Becherowska			
57-100 Strzelin, ul. Lesna 6			
Nazwa opracowania: PROJEKT BUDOWLANY			
budowy bazy Wydziału WPT Zarządu Drogi Długoleka obejmującej : budowę garażu dla samochodów ciężarowych z zapleczem socjalnym, budowę wiaty stalowej, wraz infrastrukturą techniczną z projektem zagospodarowania terenu			
Adres obiektu:	Długoleka, ul. Robotnicza, 55-095 MIRKÓW, dz.nr 251/22		
Inwestor i adres	GMINA DŁUGOLEKA ul. Robotnicza 12, 55-095 Mirków,		
Przedmiot rysunku	STĘŻENIA STG1 STG3 - GARAŻ	Nr K12	SKALA: 1 : 10
Projektant	mgr inż. Łukasz Kwiatkowski upr. nr LOD/2309/POOK/14	podpis	DATA: 11.2021
Projektant		podpis	